

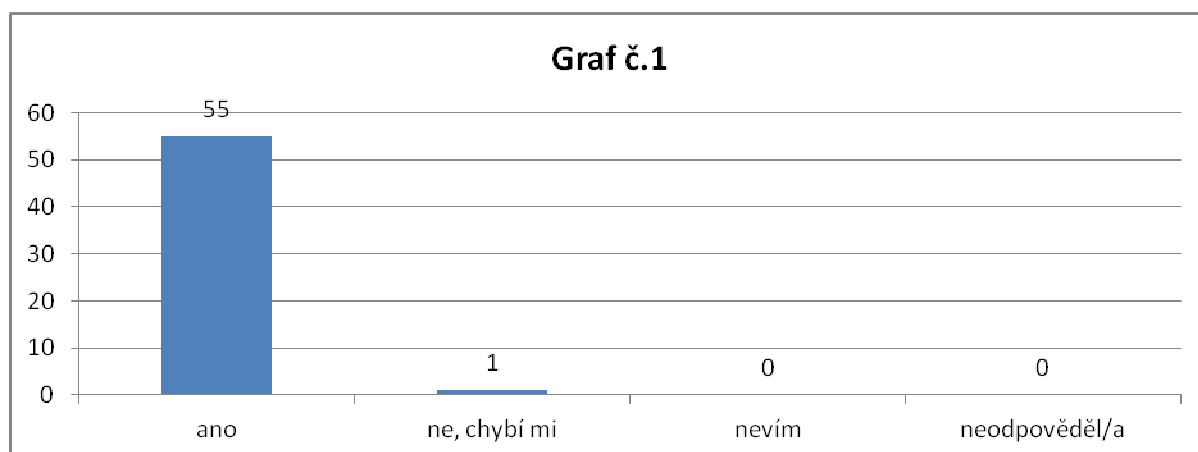
Dotazníkové šetření spokojenosti se sociální pobytovou službou Domova důchodců Horní Planá

Vyhodnocení Dotazníků pro obyvatele Domova důchodců

Horní Planá

Vyplněných dotazníků bylo navráceno celkem 56, ze kterých bylo provedeno následné vyhodnocení.

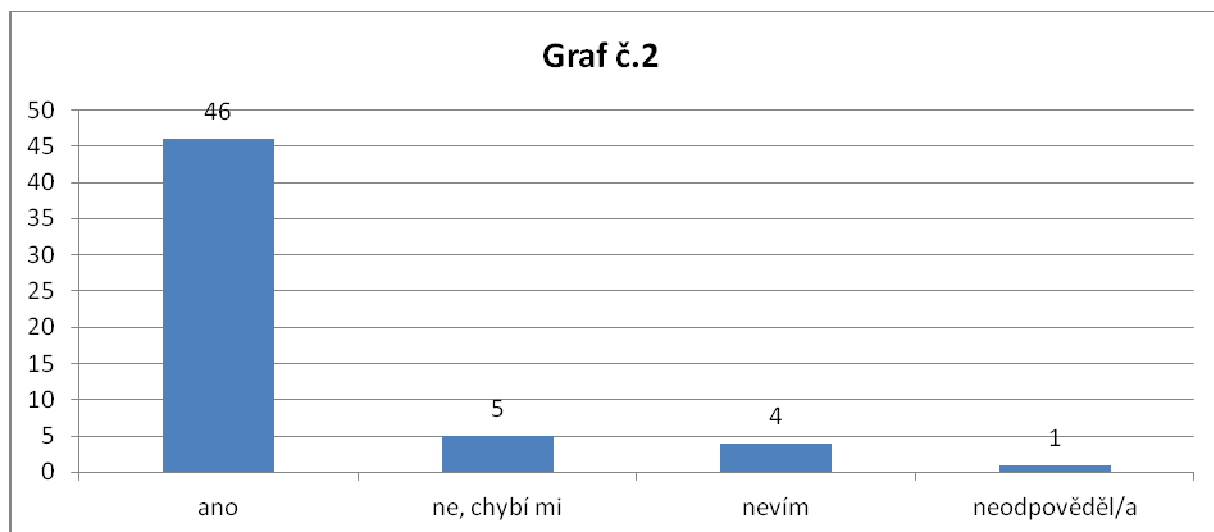
Ot. č. 1. Máte v Domově zajištěné vše, co ke svému životu a spokojenosti potřebujete?



Poznámka k ot. č. 1:

- jeden respondent uvedl, že je nespokojen

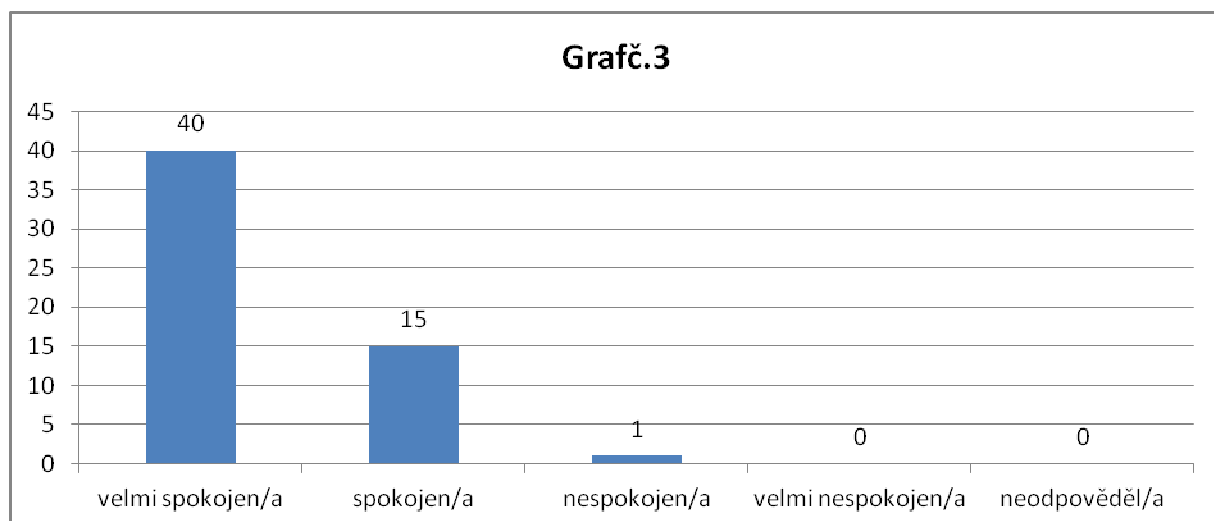
Ot. č. 2. Máte v současné době všechny informace, které o službě potřebujete vědět?



Poznámky k ot. č. 2:

- informace by měly být zveřejňovány včas a pravdivě
- jeden respondent by se chtěl zeptat – proč chodí pečovatelky sloužit na jiné oddělení, když jsou zvyklé sloužit na svém oddělení?
- dva respondenti sdělují, že nedoslýchají – přejí si větší respekt
- jeden respondent uvádí, že nezná všechny pracovníky

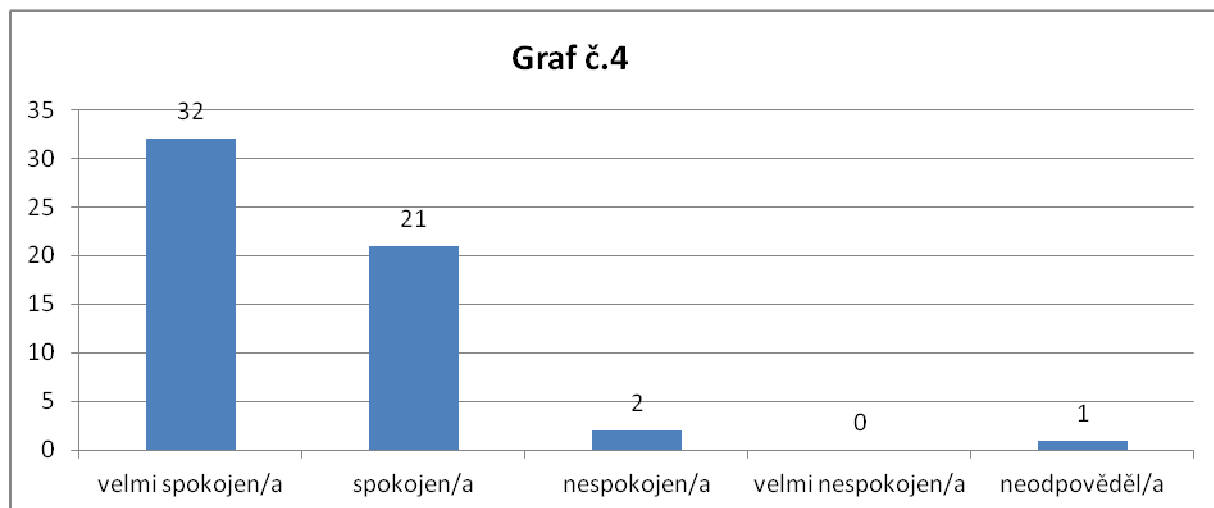
Ot. č. 3. Jak jste spokojen/a s prostředím Domova (vnitřní a venkovní areál, zahrada)?



Poznámka k ot. č. 3:

- jeden respondent uvádí k této otázce, že by se nyní dalo zlepšit více věcí, ale konkrétní věci neuvádí.

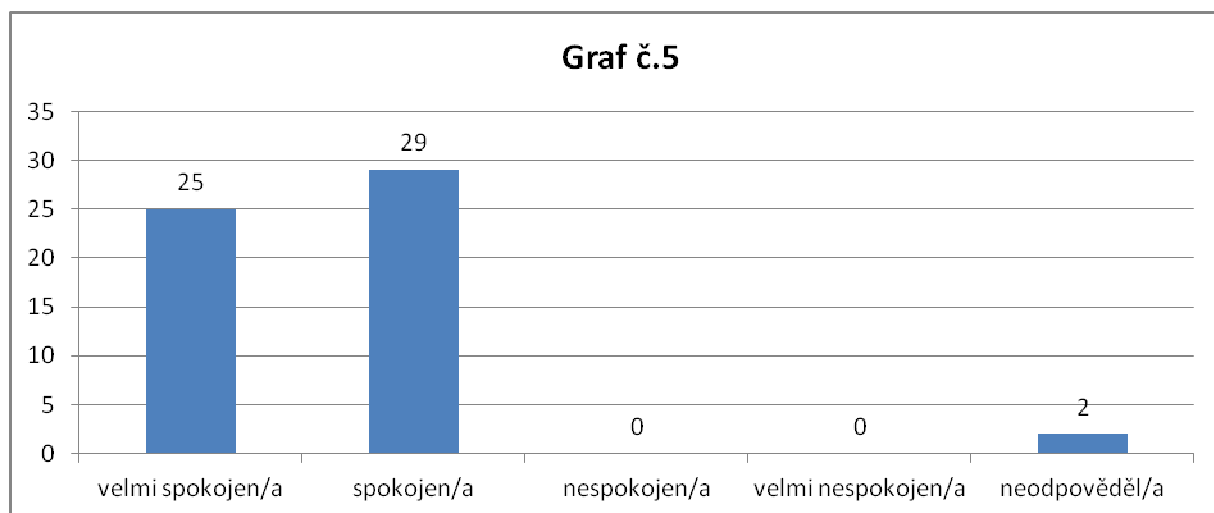
Ot. č. 4. Jak jste spokojen/a s ubytováním v Domově?



Poznámka k ot. č. 4:

- nyní jsem tady velice spokojen
- v pokoji, kde je kyslík by neměl být kuřák
- když personál vypouští na pokoji moč z cévky, tak je tato moč cítit po celém pokoji, protože personál zavře dveře. Je to nepříjemné.

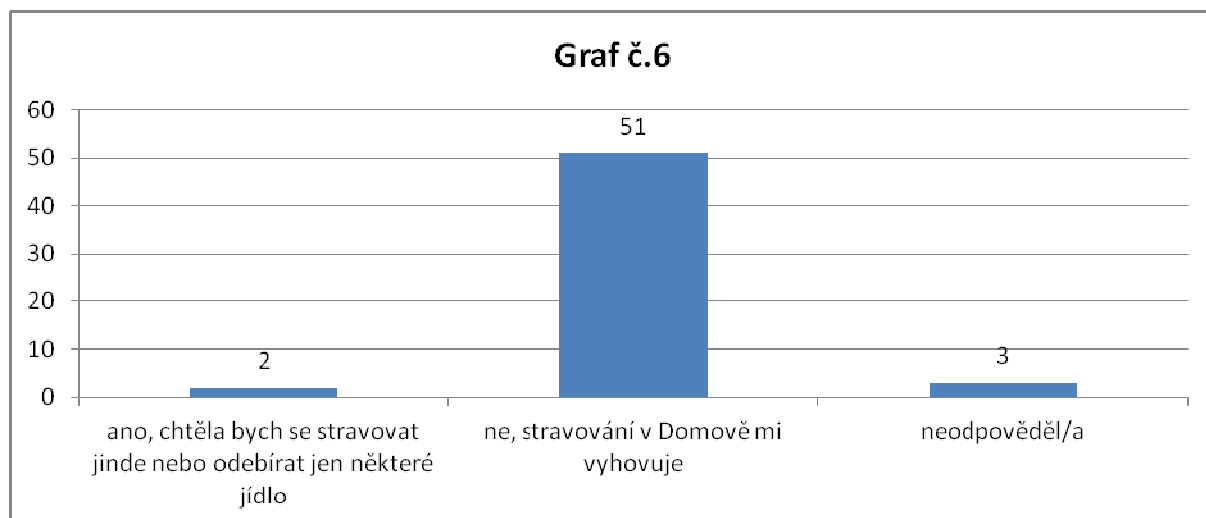
Ot. č. 5. Jak jste spokojen/a se stravováním v Domově (druh diety, velikost porce, čas stravování)?



Poznámka k ot. č. 5:

- stravuji se snídaní, která mi vyhovuje
- dalo by se hodně věcí zlepšit i ve stravování, ale polévky jsou opravdu dobře udělány a také jsou chutné
- mimo sladkého jídla

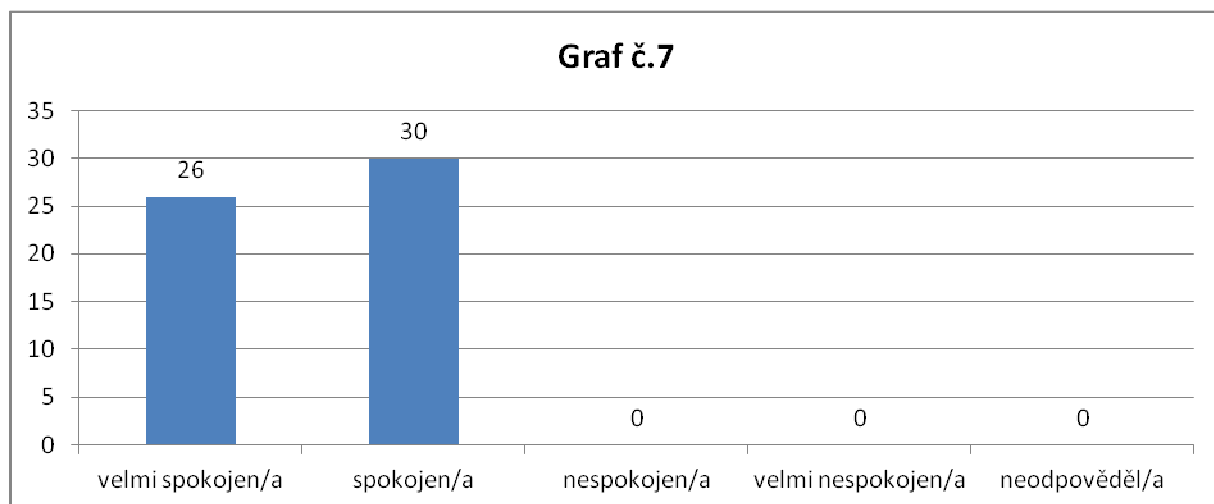
Ot. č. 6. Chtěli byste se stravovat někde jinde než v Domově nebo odebírat trvale pouze některé z nabízených jídel (například odhlásit snídani, oběd nebo večeři)?



Poznámka k ot. č. 6:

- jídlo, které teď jím mi plně vyhovuje
- obyčejné jídlo k večeři

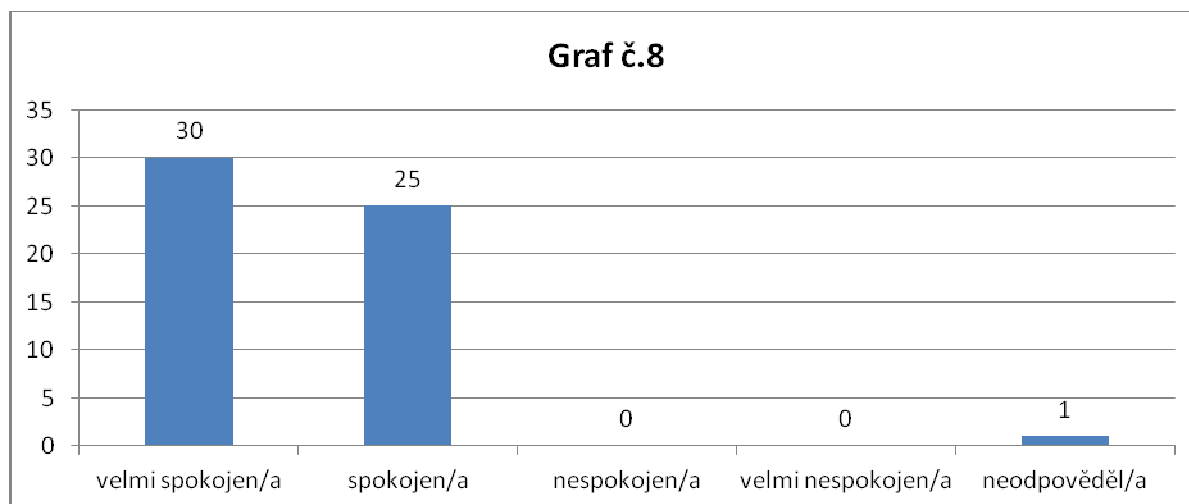
Ot. č. 7. Jak jste spokojen/a se zdravotní péčí, kterou Vám poskytují zdravotní sestry na ordinaci?



Poznámka k ot. č. 7:

- jeden respondent k dané otázce píše připomínku – práce (ošetřovatelky i sestry) by měla být od srdíčka
- jeden respondent uvádí, že by se dalo hodně věcí zlepšit (konkrétní věci neuvádí) – jsem celkově spokojen se zdravotní péčí sester

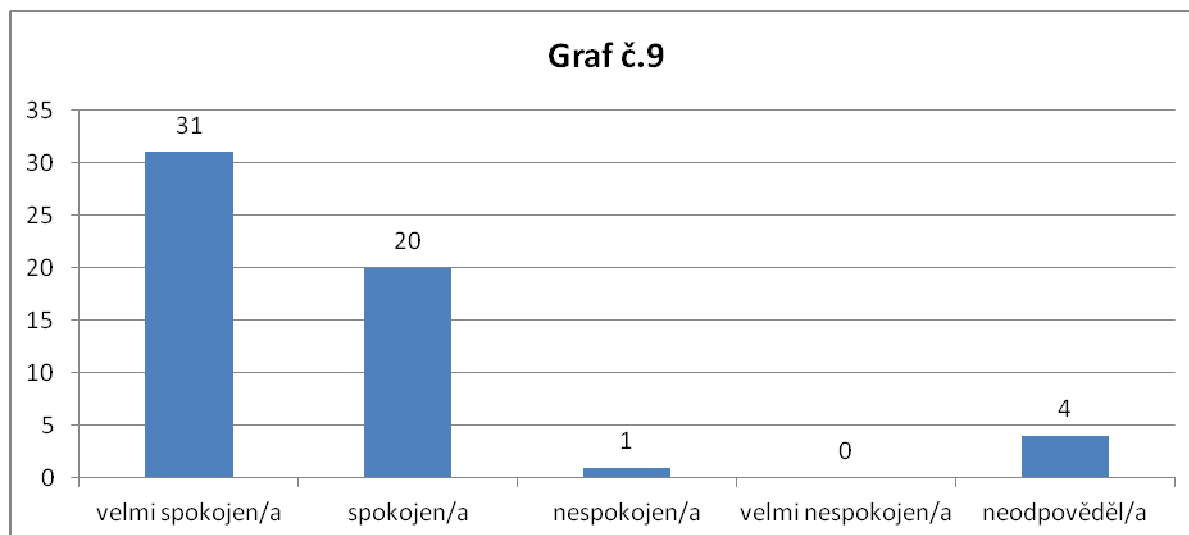
Ot. č. 8. Jak jste spokojen/a s ošetrovatelskou péčí, kterou Vám poskytují pracovníci sociálních služeb na oddělení?



Poznámka k ot. č. 8:

- více personálu a zase práci se srdíčkem a úsměvem
- s ošetrovatelskou péčí, kterou poskytují pracovníci služeb na oddělení B, jsem velice spokojen
- mrzí mne malá vstřícnost u některých sester, ne u všech

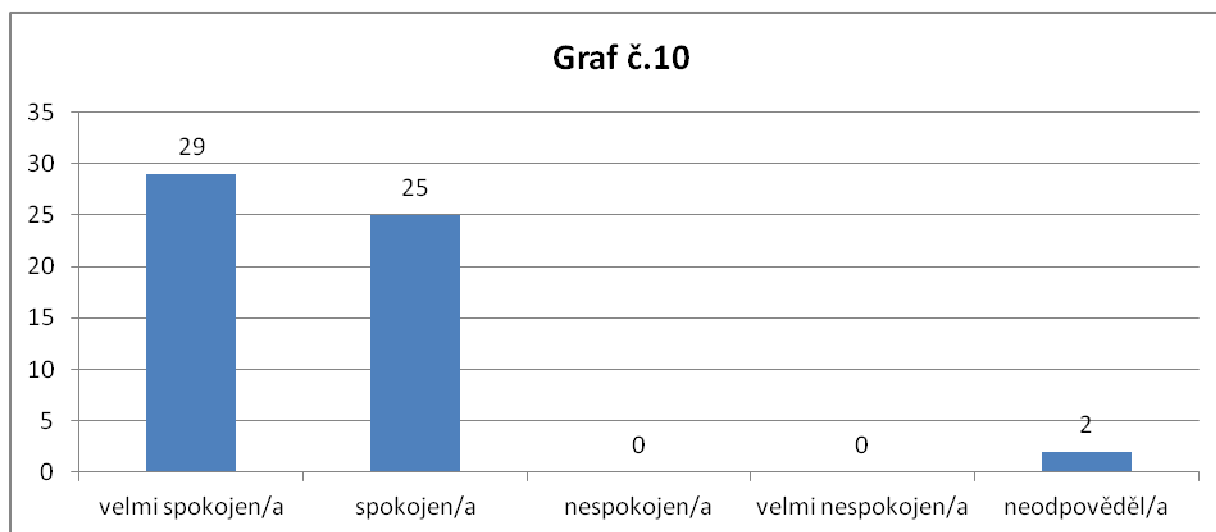
Ot. č. 9. Jak jste spokojen/a s vystupováním a chováním zaměstnanců Domova?



Poznámka k ot. č. 9:

- někdy to malinko zaskřípe
- někteří jsou výborní
- vadí mi vykáání

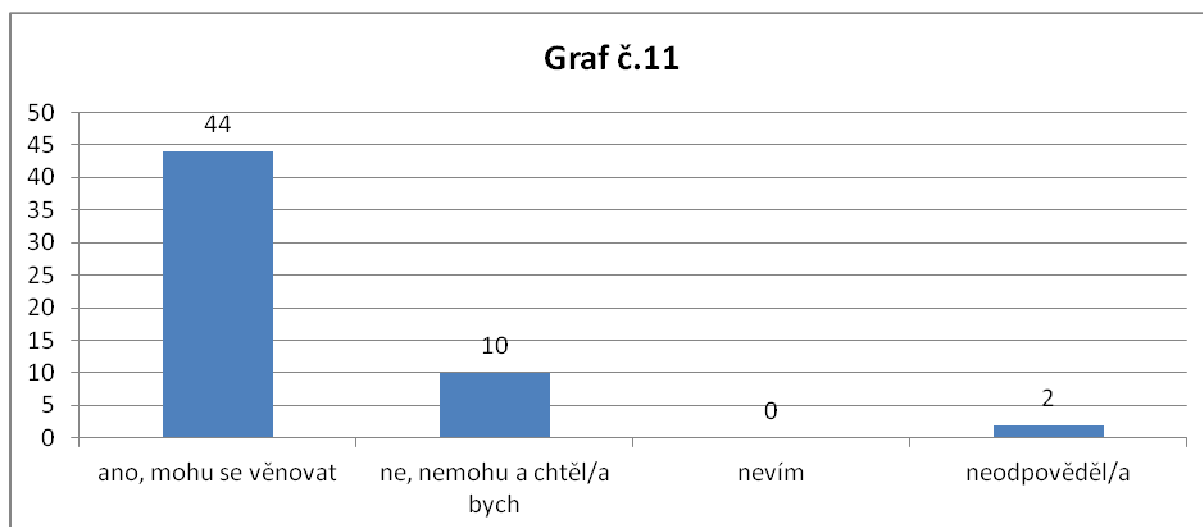
Ot. č. 10. Jak jste spokojen/a se sociálními pracovníci, které Vám pomáhají při vyřizování Vašich osobních a ostatních záležitostí?



Poznámka k ot. č. 10:

- teď už sociální pracovníce dodržuje ustanovení článku II. Smlouvy o poskytnutí služeb č. 144/2

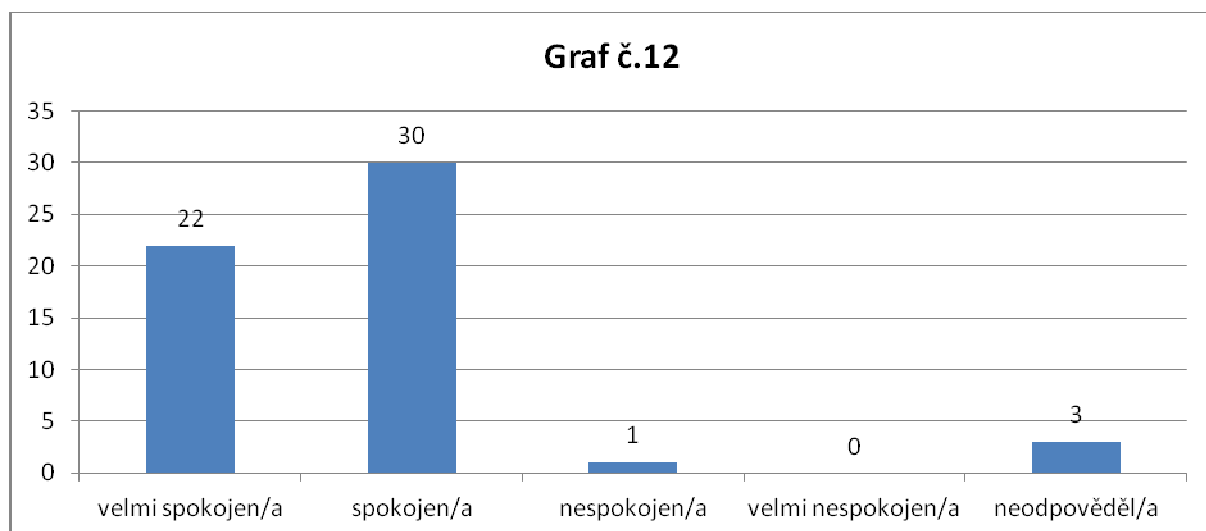
Ot. č. 11. Máte možnost žít v Domově aktivně, věnovat se čemu chcete?



Poznámka k ot. č. 11:

- nemohu chodit ven
- zdravotní stav mi to moc nedovoluje
- věnovat se mohu všemu

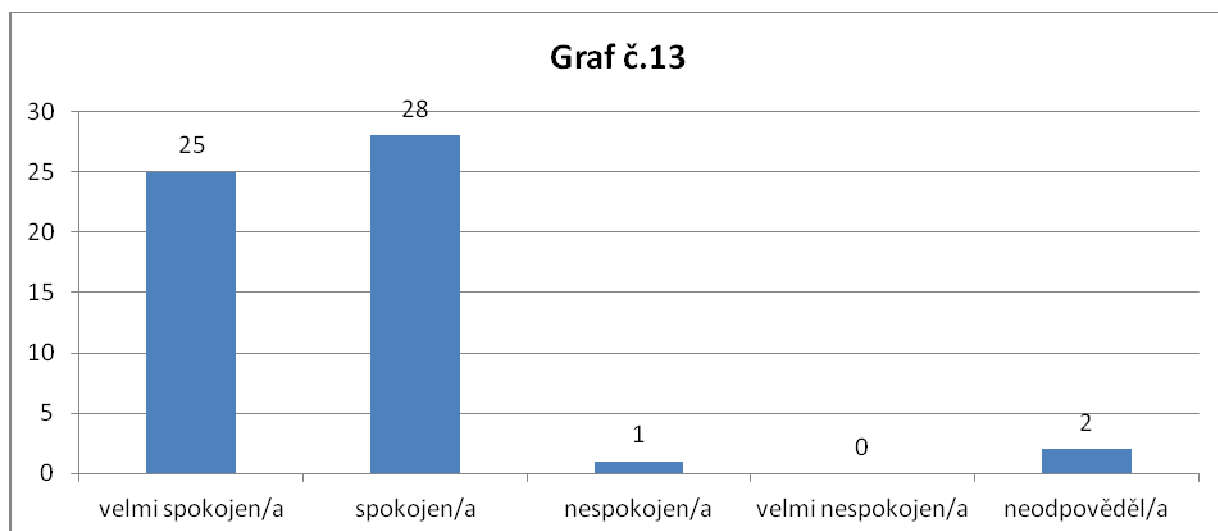
Ot. č. 12. Jak jste spokojen/a s nabídkou volnočasových aktivit?



Poznámka k ot. č. 12:

- nevyužívám sice všechny, ale ano
- líbí se mi troška s vařením
- velice dobře, na tyto aktivity chodím a taky se zúčastňuji
- spokojená, ale v rámci svého omezení
- nikam už nechodím
- ale málo je aktivit pro seniory, kteří nemohou chodit

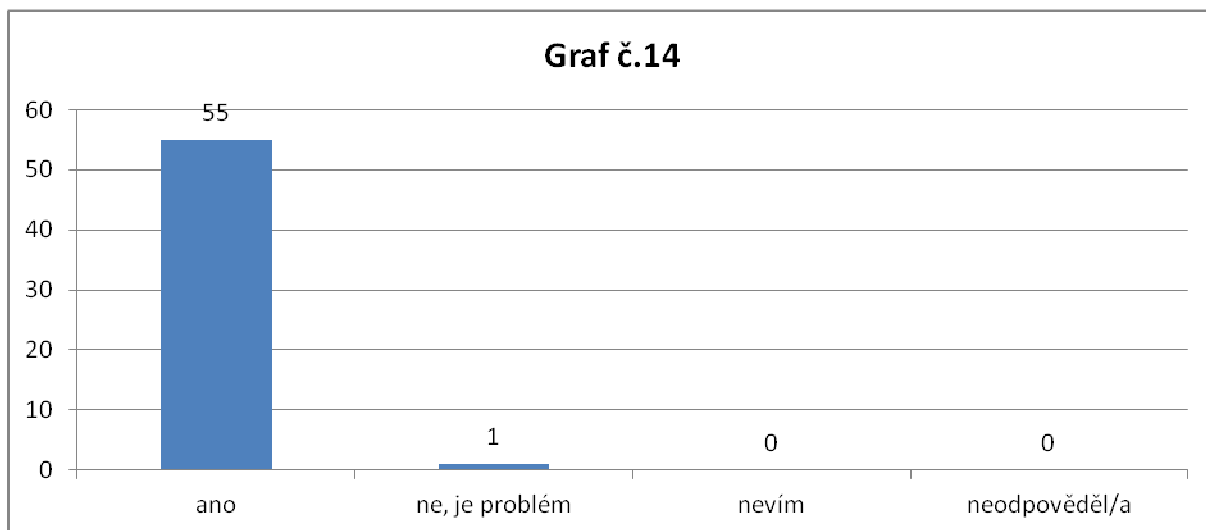
Ot. č. 13. Jak jste spokojen/a s instruktorkou volnočasových aktivit?



Poznámka k ot. č. 13:

- na tolik klientů by potřebovala k sobě ještě alespoň dvě pracovnice. Plno klientů nemá zájem. Je to všechno výborně připravené.
- nevím, nechodím

Ot. č. 14. Máte možnost se v Domově setkávat s přáteli, rodinou?

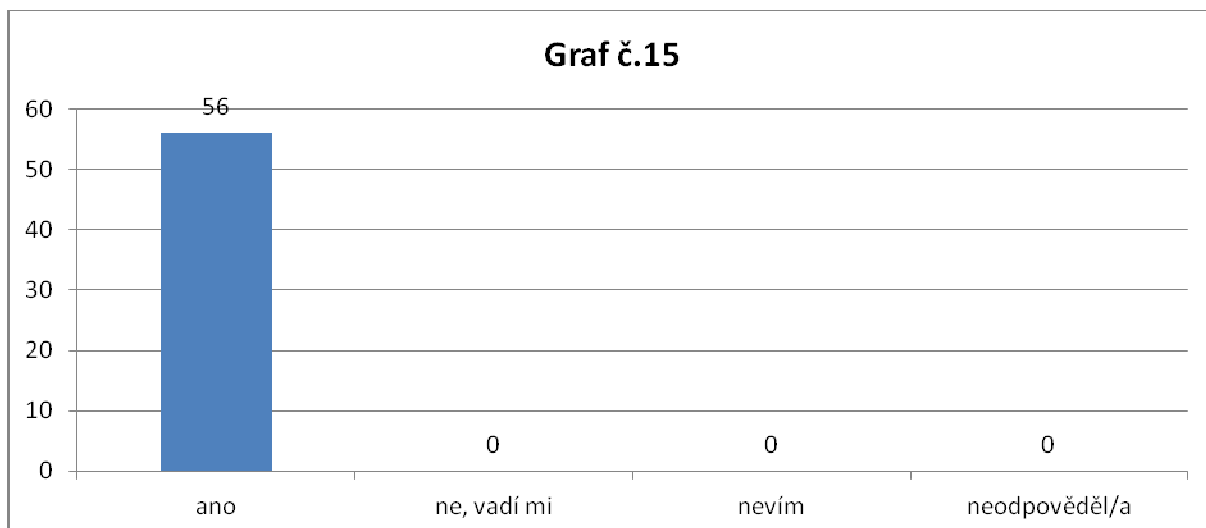


Poznámka k ot. č. 14:

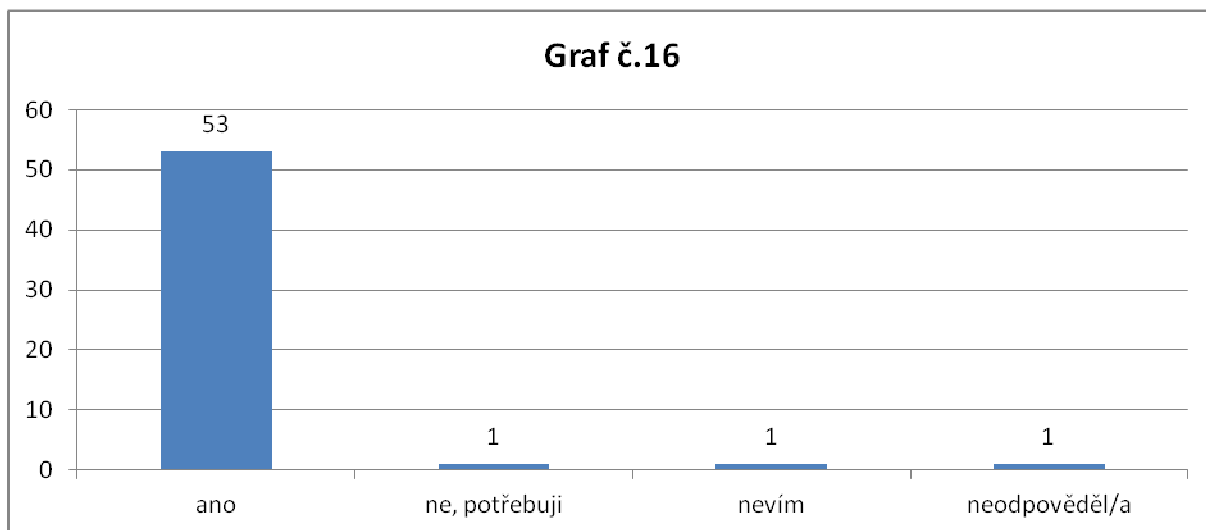
- pokud by byl možný poh. pokoj pro syny z Prahy, bylo by to výborné. Určitě by to využívali i ostatní rod. příslušníci, samozřejmě za poplatek.

- jeden respondent uvádí, že problém je v dálce

Ot. č. 15. Pomáhá Vám Domov žít důstojně?



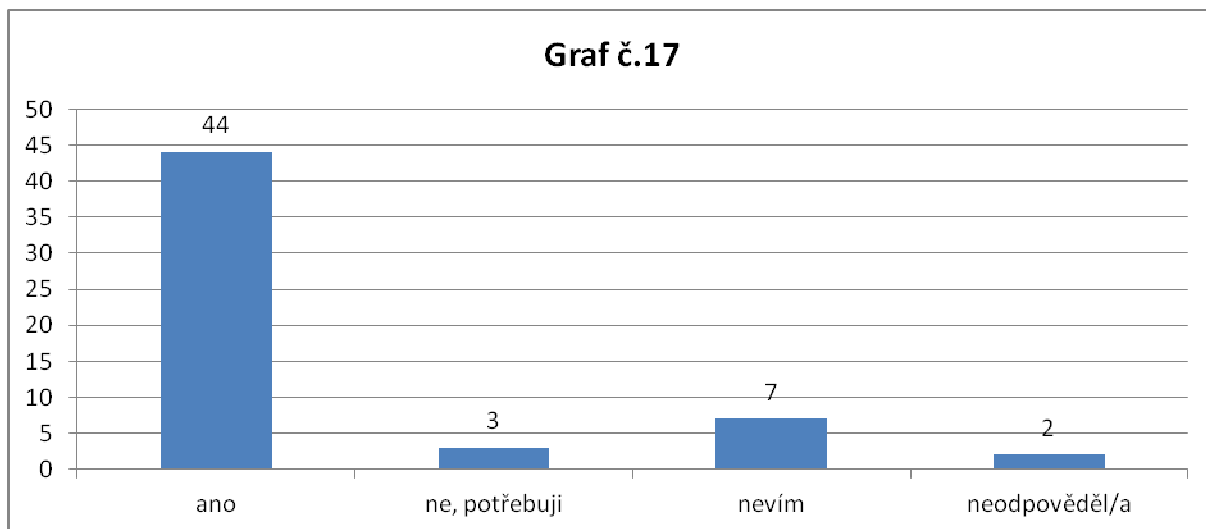
Ot. č. 16. Věnují se Vám pracovníci tolik, kolik opravdu potřebujete?



Poznámka k ot. č. 16:

- mají toho moc

Ot. č. 17. Znáte svého klíčového pracovníka, který s Vámi sestavuje individuální plán?

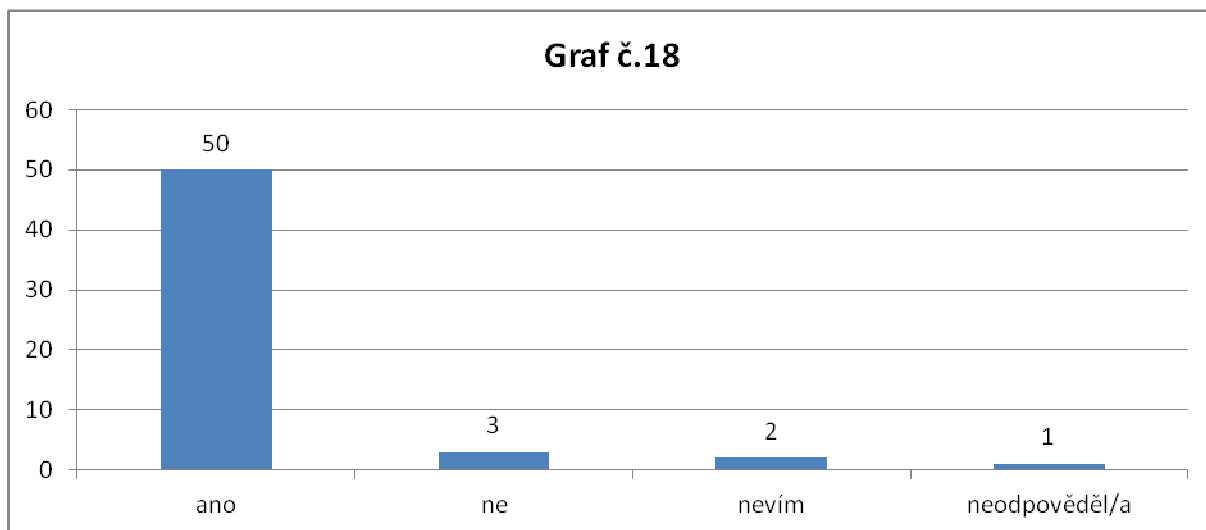


Poznámka k ot. č. 17:

- dva respondenti uvádějí shodně, že potřebují svého klíčového pracovníka vždy připomenout

- jeden respondent uvádí, že nezná klíčového pracovníka

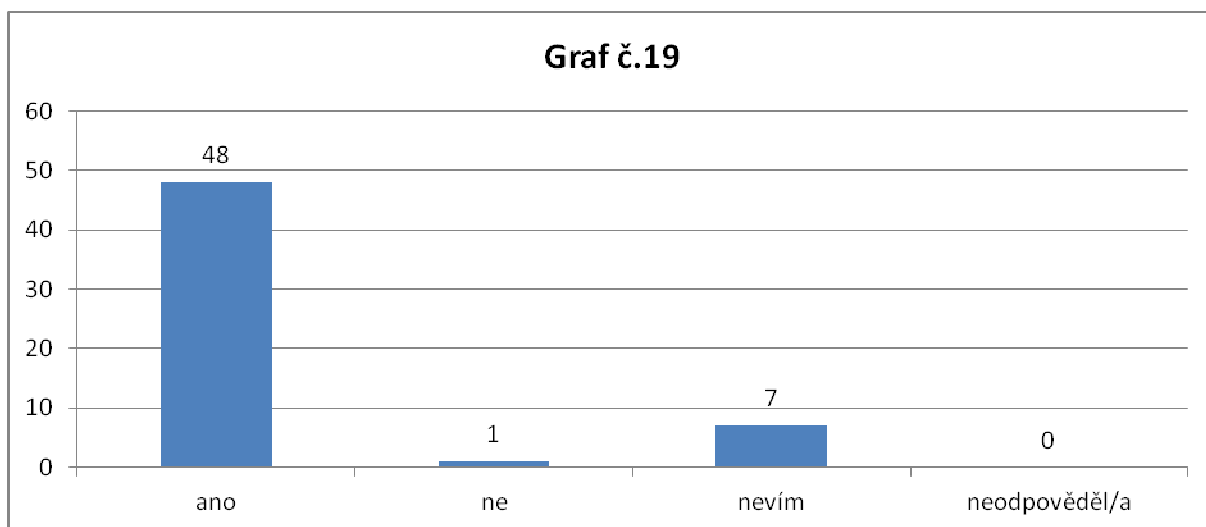
Ot. č. 18. Máte možnost si stěžovat?



Poznámka k ot. č. 18:

- stěžovat si je hrozné slovo, spíše dávám připomínku

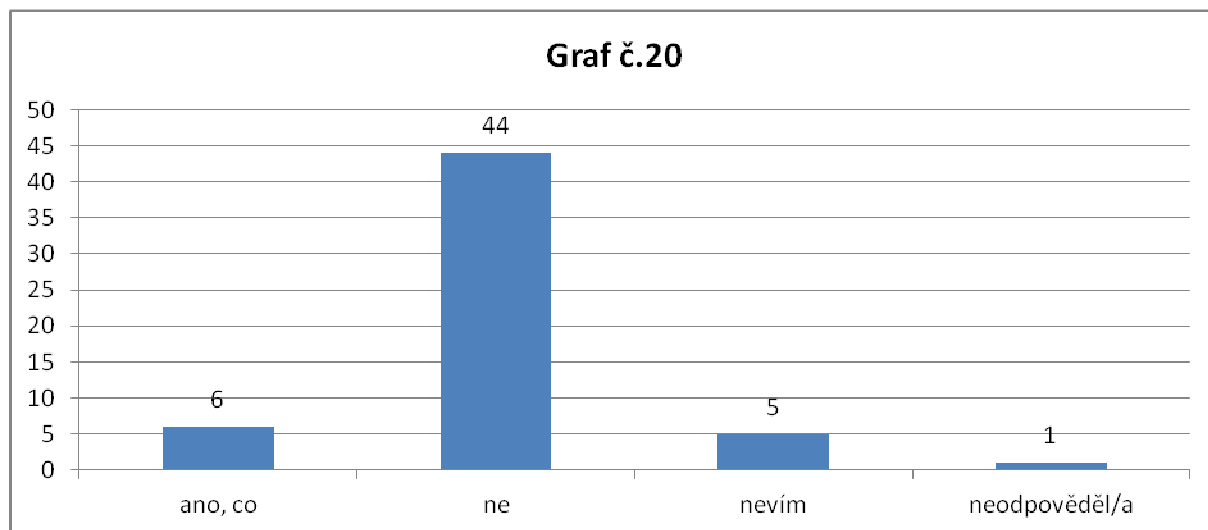
Ot. č. 19. Pokud ano, víte, kam se můžete se svou žádostí obrátit?



Poznámka k ot. č. 19:

- s připomínkou vím, kam mám jít. Nestěžuji si. Stížnost vypadá jinak.

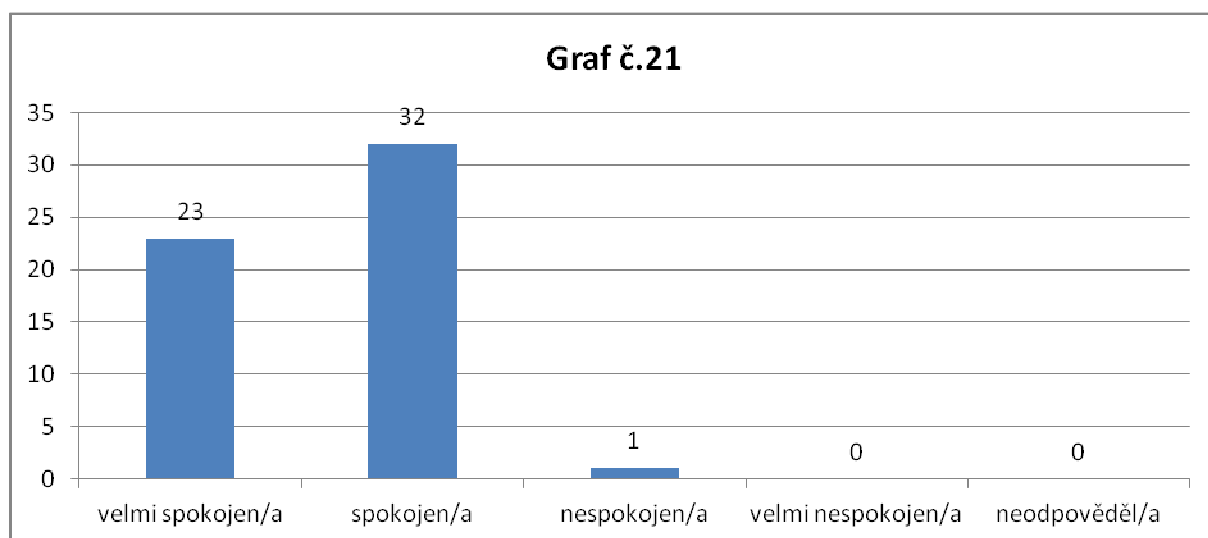
Ot. č. 20. Chtěl/a byste v Domově něco změnit?



Poznámka k ot. č. 20:

- úsměv na tváři ošetřovatelek, práci konanou od srdíčka
- větší péči sester
- přála bych si, aby si Domova všichni vážili
- mohl by se někdy udělat zájezd do okolí DD. Stačilo by jen na odpoledne.
- pokud by se něco měnilo, ráda bych pomohla

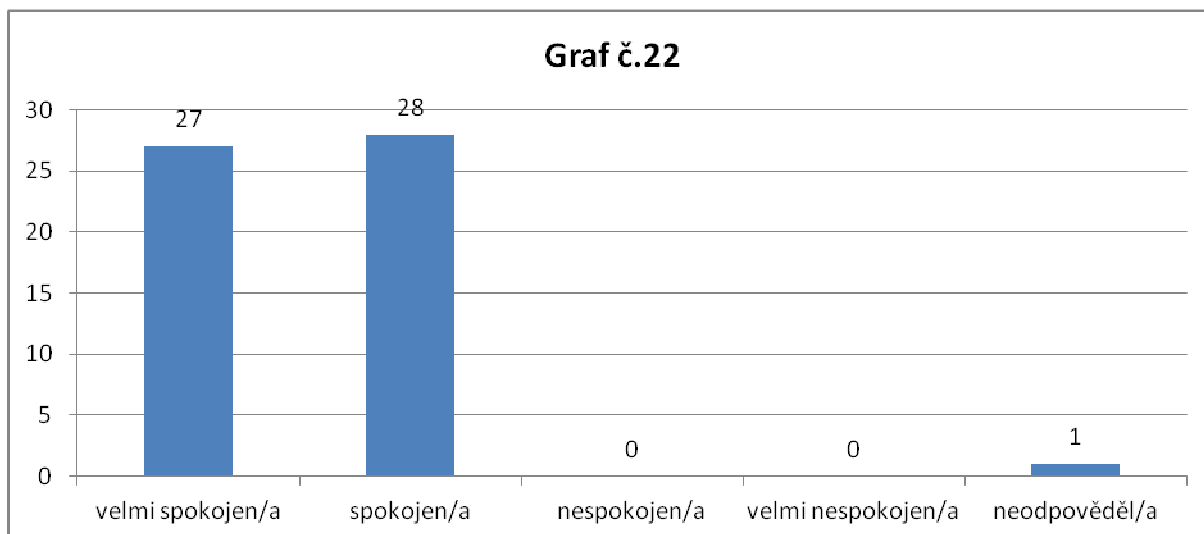
Ot. č. 21. Jak jste spokojen/a s úklidem v Domově?



Poznámka k ot. č. 21:

- jeden respondent dal známku 1 těmto pracovnícím úklidu Milenka, Růženka, Verča, Maruška
- jeden respondent je nespokojen s Nikolou

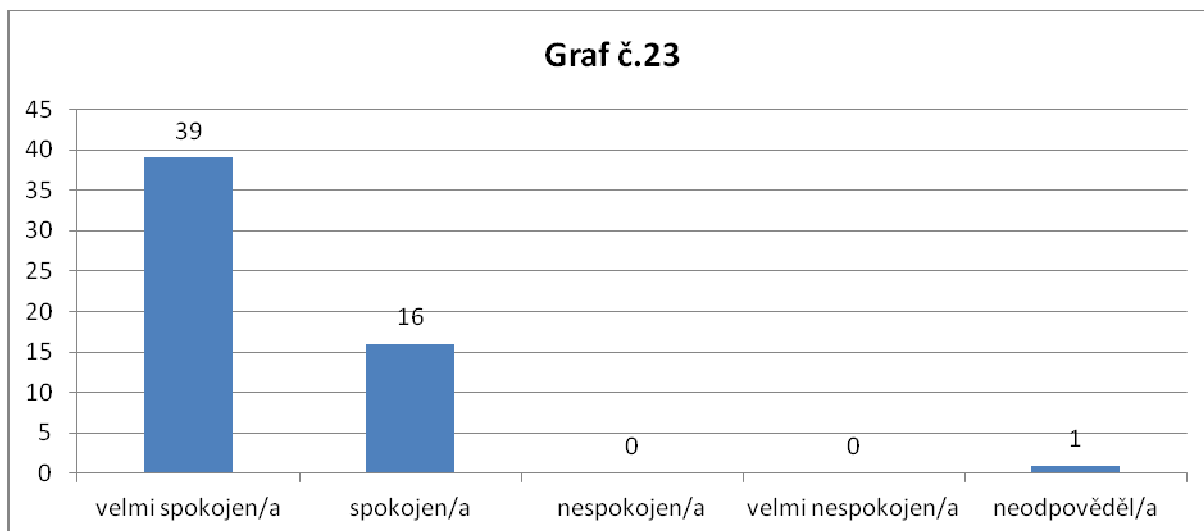
Ot. č. 22. Jak jste spokojen/a se službami prádelny v Domově?



Poznámka k ot. č. 22:

- jeden respondent oznámkoval pracovnice takto - paní Zelenková = 1 a paní Jana = 2
- pere mi dcera

Ot. č. 23. Jak jste spokojen/a se službami údržbářů v Domově?



Poznámka k ot. č. 23:

- nadmíru, jsou to bezvadní údržbáři. S takovou ochotou a šikovností jsem se dávno nesetkala. Mají úsměv na tváři, no prostě výborní.
- jsou to milí a ochotní chlapci